

## Beskrivning

- Neddopningsarmatur för montage av upp till 3 elektroder (t.ex. pH/redox/Pt100)
- Med skyddshuv (5) för elektroder (7)
- Lätt demonterbar genom att skruva av skyddshuven
- Armaturhuvud (1) med genomsynligt lock (3) och integrerad anslutningsdosa (2) (med skruvplintar, PG13,5 för kabelgenomföring (6) och fästhål)
- Montage av elektroder i bottenplattan (4) via PG13,5 förskruvningar

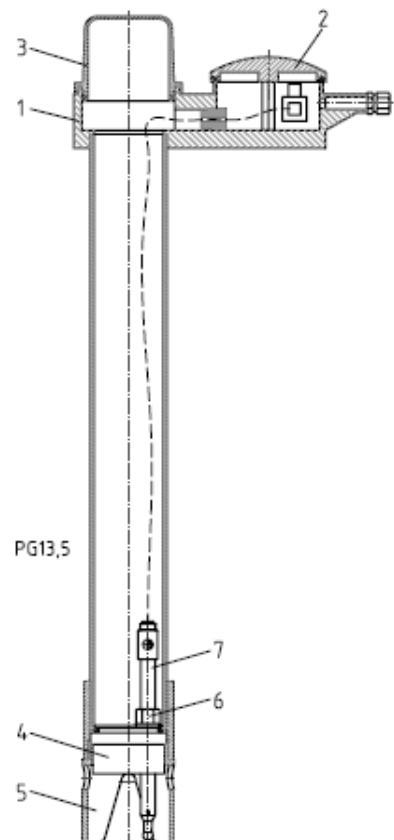
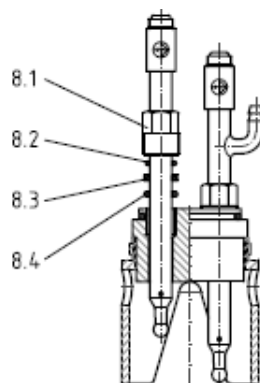


## Detaljer och data

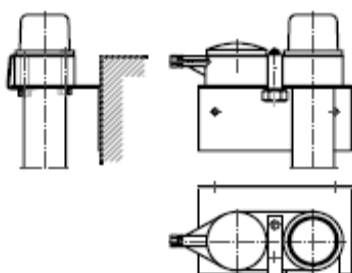
|                               |           |
|-------------------------------|-----------|
| Material i mediaberörda delar | PP        |
| Material i armaturhuvud       | PP        |
| Driftstemperatur              | max 90 °C |
| Rörlängd                      | 1000 mm   |
| Rördiameter Dy                | 63 mm     |
| Min. neddopningsdjup          | 70 mm     |

## Elektrodmontage i PG13,5-förskruvning

- 8.1 Tryckskruv PG13,5
- 8.2 Stabiliseringsring
- 8.3 Tryckring
- 8.4 Tätningsring



## Montagekonsol



## Våthållningsskål

