

## SUSPHALTSMÄTARE 7011A / GIVARE 73B

för susphaltsmätning upp till 30 000 mg/l

- Mikroprocessorbaserad
- Automatiskt områdesval
- Enkel kalibrering på mätplats
- Automatisk kompensering för omgivningsljus
- Elektronisk självdiagnostik
- Galvaniskt skild ström- eller spänningsutgång
- Två reläutgångar för gränsvärden
- Digital kommunikation med isolation och åskskydd
- Valbara kalibreringskurvor
- IP65-kapsling



### BESKRIVNING

Royce 7011A Susphaltsmätare är avsedd för kontinuerlig mätning i avloppsreningsanläggningar, floder, sjöar och andra vattensystem. En användarvänlig textskärm med menystyrd inställning och drift på lättförstått språk. Driftindikering i mg/l, NTU eller % partiklar med automatiskt områdesval.

Standard analog utsignal 4-20 mA eller 0-1 VDC med galvanisk skiljning, en RS-485 serieport samt två programmerbara reläutgångar för användning till larm eller styrning. För automatisk rengöring av givarens optiska ytor kan frekvens och spoltid programmeras enligt önskemål.

7011A-mätaren i kapsling IP65 uppfyller kraven på hög standard, kvalitet och utförande som kännetecknar Royce analysmätare.

### TEKNISKA DATA

Mätområde	0-10 upp till 0-80 000 mg/l beroende på givare
Utgångar	4-20 mA eller 0-1 VDC Galvaniskt skild
Digitalutgång	RS-485 serieport Isolerad och åskskyddad
Gränsvärden	två programmerbara reläutgångar max 250 VAC, 7 A
Display	56 x 38 mm LCD display
Matning	115 / 230 VAC, 50/60 Hz omkopplingsbar
Kapsling	IP65, glasfiber
Omgivningstemp	-10 till +50°C -40 till +50°C med värmare
Luftfuktighet	0-100%
Optioner	IP65 kapsling med snabbkontakt för givare JB-93 kopplingsbox med snabbkontakt för givare
Vikt	2,5 kg

## MÄTGIVARE 73B

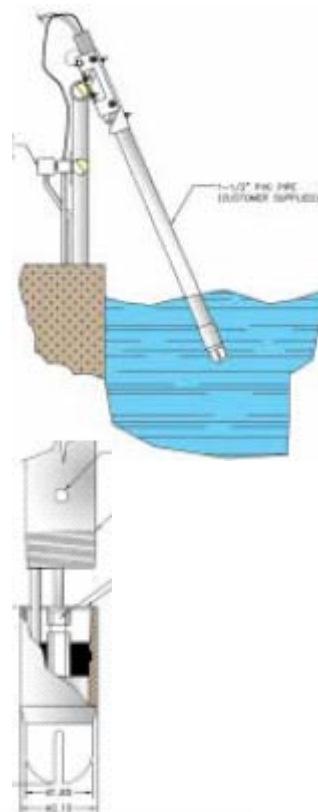
### BESKRIVNING

Mätgivare 73B är avsedd för susphaltnmätning i luftningsbassänger m.m.  
Givaren har en automatisk färgkompensering.  
Som standard är givaren utförd för automatisk rengöring styrd via mätförstärkare 7011A.

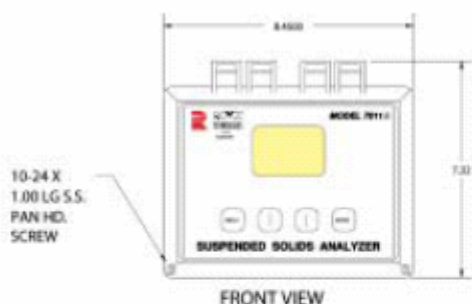
Mätområde	0-3000 till 0-30000 mg/l 0-3 %
Upplösning	1 mg/l
Onoggrannhet	± 5% av mätvärde eller ± 100 mg/l, vilket är störst
Repeterbarhet	± 1% av mätvärde eller ± 20 mg/l, vilket är störst
Drifttemperatur	0-50 °C
Drifttryck	0-3,5 bar
Storlek	63,5 mm diam/84 mm lång
Vikt	340 g
Material	Kemiskt resistent polyuretan i optik Hus i formgjuten polymer

### MONTAGE GIVARE 73B

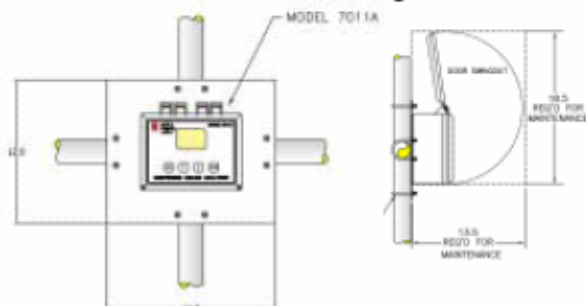
- Givarkabel är en skärmad 8-ledare 7,5 eller 15 m std
- Snabbkontakt för direktanslutning till 7011A kan erhållas som option. Denna option erfordras även vid användning av JB-93 kopplingsbox
- Alla Royce susphaltn-givare är utförda för jetspolning med luft eller vatten



### Analyzer Dimensions



### Rail Kit Outline and Mounting



### JB-93 Junction Box



**Construction:**  
Polystyrene NEMA 4X (IP65)  
**Options:**  
Rail Mounting Kit  
**Weight:**  
JB-93: 2 Lbs  
With rail mount kit: .5 Lbs

### Rail Kit Outline and Mounting

